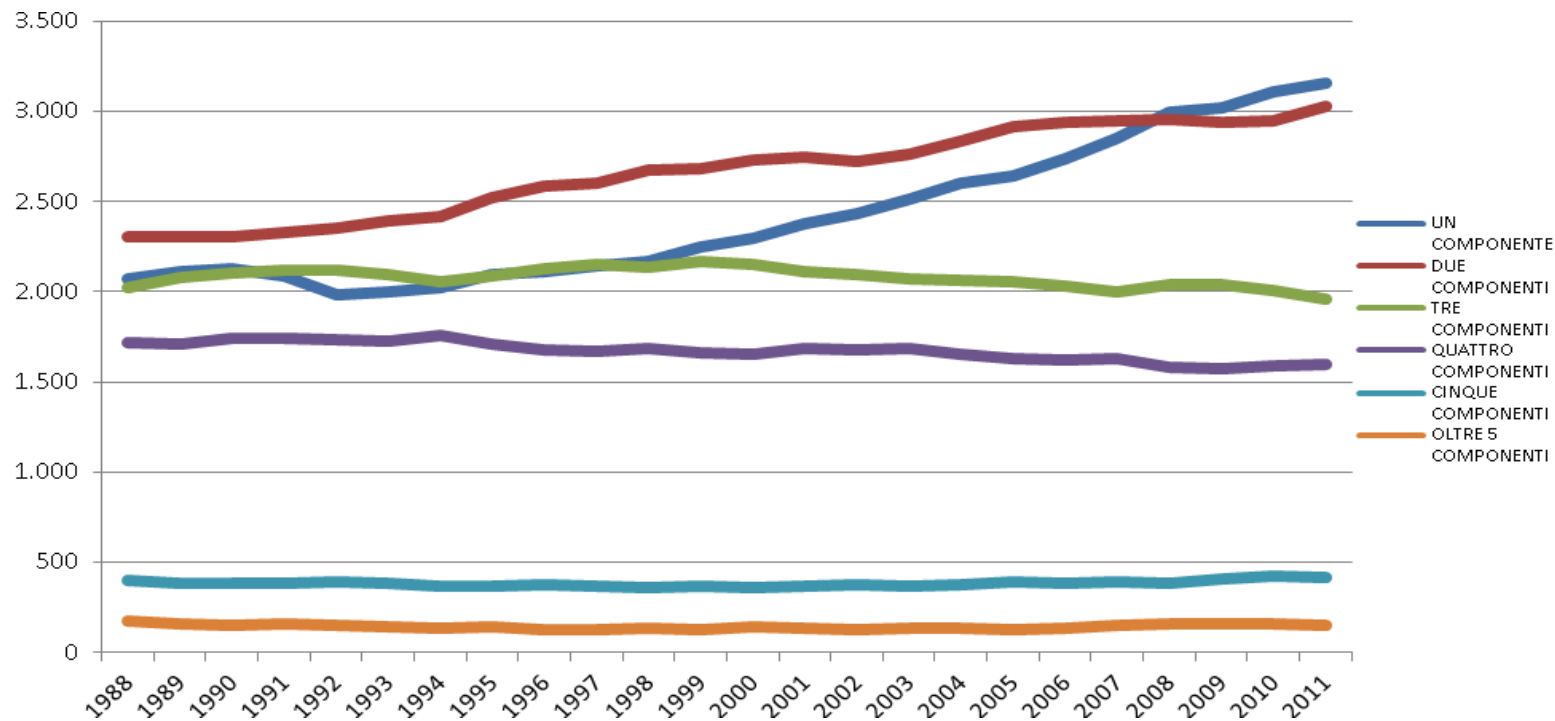


Composizione dei nuclei familiari 1988 - 2011

NUCLEI FAMILIARI CON:	1988	1989	1990	1991	1992	1993	1994	1995	1996	1997	1998	1999	2000	2001	2002	2003	2004	2005	2006	2007	2008	2009	2010	2011
UN COMPONENTE	2.071	2.110	2.128	2.085	1.982	1.995	2.023	2.095	2.111	2.141	2.165	2.245	2.296	2.375	2.431	2.515	2.601	2.643	2.736	2.849	2.993	3.021	3.108	3.159
DUE COMPONENTI	2.306	2.307	2.304	2.332	2.350	2.394	2.413	2.523	2.588	2.601	2.672	2.685	2.732	2.745	2.722	2.765	2.835	2.914	2.939	2.947	2.958	2.936	2.948	3.030
TRE COMPONENTI	2.021	2.081	2.100	2.119	2.118	2.099	2.059	2.090	2.129	2.152	2.136	2.168	2.148	2.112	2.098	2.071	2.064	2.054	2.035	2.000	2.041	2.043	2.008	1.958
QUATTRO COMPONENTI	1.715	1.712	1.739	1.742	1.731	1.725	1.755	1.713	1.674	1.673	1.687	1.664	1.656	1.686	1.677	1.684	1.654	1.627	1.618	1.631	1.577	1.575	1.586	1.601
CINQUE COMPONENTI	397	383	383	381	395	383	369	369	378	365	357	365	357	367	379	371	375	391	381	391	385	404	422	415
OLTRE 5 COMPONENTI	173	159	151	156	154	143	138	142	127	125	133	127	140	131	128	134	137	128	136	147	159	160	157	154
NUMERO FAMIGLIE	8.683	8.752	8.805	8.815	8.730	8.739	8.757	8.932	9.007	9.057	9.150	9.254	9.329	9.416	9.435	9.540	9.666	9.757	9.845	9.965	10.113	10.139	10.229	10.317
CONVIVENZE	27	28	27	27	27	27	27	27	27	28	30	28	32	33	35	35	36	37	37	38	38	39	40	37

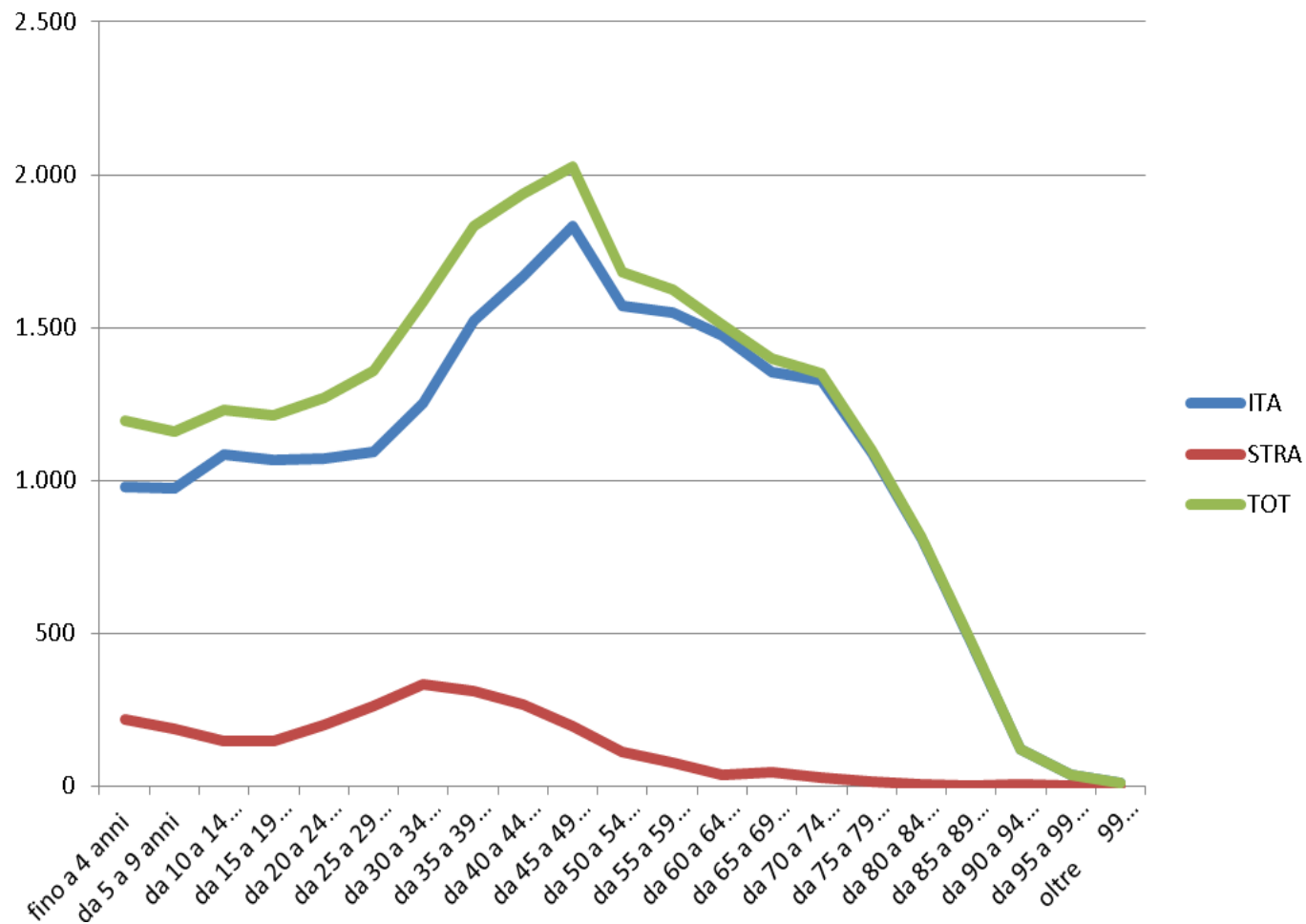


CITTA' DI FOSSANO: DATI DEMOGRAFICI AGGIORNATI AL 31 DICEMBRE 2011

Popolazione residente per fasce di età 2005 - 2011

	2005			2006			2007			2008			2009			2010			2011		
	ITA	STRA	TOT	ITA	STRA	TOT	ITA	STRA	TOT	ITA	STRA	TOT	ITA	STRA	TOT	ITA	STRA	TOT	ITA	STRA	TOT
fino a 4 anni	964	140	1.104	971	169	1.140	980	184	1.164	981	184	1.165	1.020	212	1.232	1.037	213	1.250	978	217	1.195
da 5 a 9 anni	1.047	90	1.137	1.045	104	1.149	1.072	123	1.195	1.024	162	1.186	977	162	1.139	971	186	1.157	974	187	1.161
da 10 a 14 anni	1.002	77	1.079	1.023	85	1.108	1.023	102	1.125	1.058	109	1.167	1.082	117	1.199	1.072	129	1.201	1.083	146	1.229
da 15 a 19 anni	1.085	86	1.171	1.073	86	1.159	1.057	94	1.151	1.023	106	1.129	1.032	111	1.143	1.042	123	1.165	1.066	145	1.211
da 20 a 24 anni	1.161	113	1.274	1.112	119	1.231	1.070	147	1.217	1.058	172	1.230	1.068	196	1.264	1.074	202	1.276	1.069	199	1.268
da 25 a 29 anni	1.473	173	1.646	1.377	184	1.561	1.297	210	1.507	1.242	228	1.470	1.157	231	1.388	1.124	244	1.368	1.095	263	1.358
da 30 a 34 anni	1.632	220	1.852	1.598	230	1.828	1.585	250	1.835	1.498	270	1.768	1.417	267	1.684	1.350	302	1.652	1.251	331	1.582
da 35 a 39 anni	1.712	177	1.889	1.664	190	1.854	1.632	212	1.844	1.600	246	1.846	1.579	274	1.853	1.557	297	1.854	1.524	308	1.832
da 40 a 44 anni	1.775	136	1.911	1.838	154	1.992	1.811	195	2.006	1.820	228	2.048	1.791	239	2.030	1.719	255	1.974	1.668	268	1.936
da 45 a 49 anni	1.608	75	1.683	1.604	79	1.683	1.656	109	1.765	1.651	138	1.789	1.716	154	1.870	1.757	174	1.931	1.833	193	2.026
da 50 a 54 anni	1.578	52	1.630	1.584	60	1.644	1.571	75	1.646	1.570	90	1.660	1.552	86	1.638	1.576	92	1.668	1.571	109	1.680
da 55 a 59 anni	1.564	34	1.598	1.520	27	1.547	1.522	34	1.556	1.532	40	1.572	1.525	57	1.582	1.524	70	1.594	1.550	74	1.624
da 60 a 64 anni	1.369	26	1.395	1.406	29	1.435	1.390	30	1.420	1.396	39	1.435	1.457	43	1.500	1.514	40	1.554	1.474	34	1.508
da 65 a 69 anni	1.442	19	1.461	1.428	25	1.453	1.434	31	1.465	1.409	31	1.440	1.377	39	1.416	1.314	44	1.358	1.354	45	1.399
da 70 a 74 anni	1.192	12	1.204	1.221	13	1.234	1.284	9	1.293	1.330	16	1.346	1.338	14	1.352	1.344	16	1.360	1.326	25	1.351
da 75 a 79 anni	1.030	4	1.034	1.023	3	1.026	1.019	6	1.025	1.008	6	1.014	1.049	9	1.058	1.053	11	1.064	1.087	12	1.099
da 80 a 84 anni	686	5	691	717	4	721	734	3	737	780	4	784	782	4	786	803	3	806	810	3	813
da 85 a 89 anni	308	3	311	318	4	322	359	4	363	368	5	373	408	4	412	444	3	447	471	2	473
da 90 a 94 anni	171	0	171	159	0	159	139	0	139	127	0	127	114	1	115	127	3	130	119	3	122
da 95 a 99 anni	30	0	30	46	0	46	41	0	41	40	0	40	43	0	43	37	0	37	38	0	38
oltre 99 anni	3	0	3	1	0	1	4	0	4	6	0	6	5	0	5	8	0	8	10	0	10
TOTALE	22.832	1.442	24.274	22.728	1.565	24.293	22.680	1.818	24.498	22.521	2.074	24.595	22.489	2.220	24.709	22.447	2.407	24.854	22.351	2.564	24.915

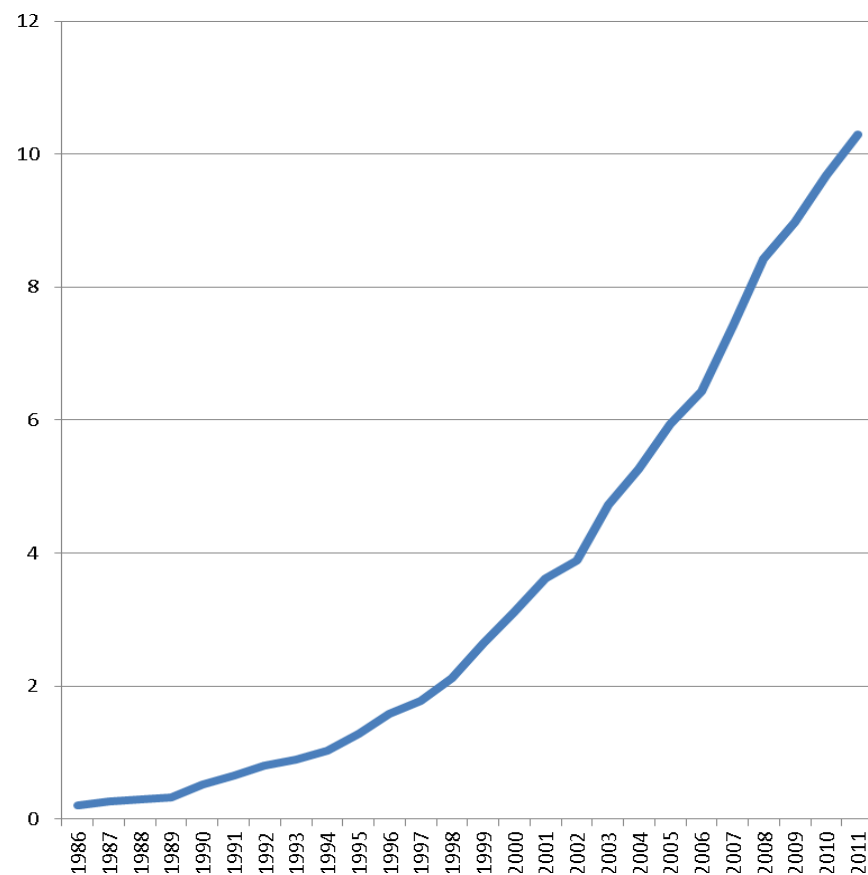
CITTA' DI FOSSANO: DATI DEMOGRAFICI AGGIORNATI AL 31 DICEMBRE 2011



Composizione della popolazione per fasce di età al 31 dicembre 2011

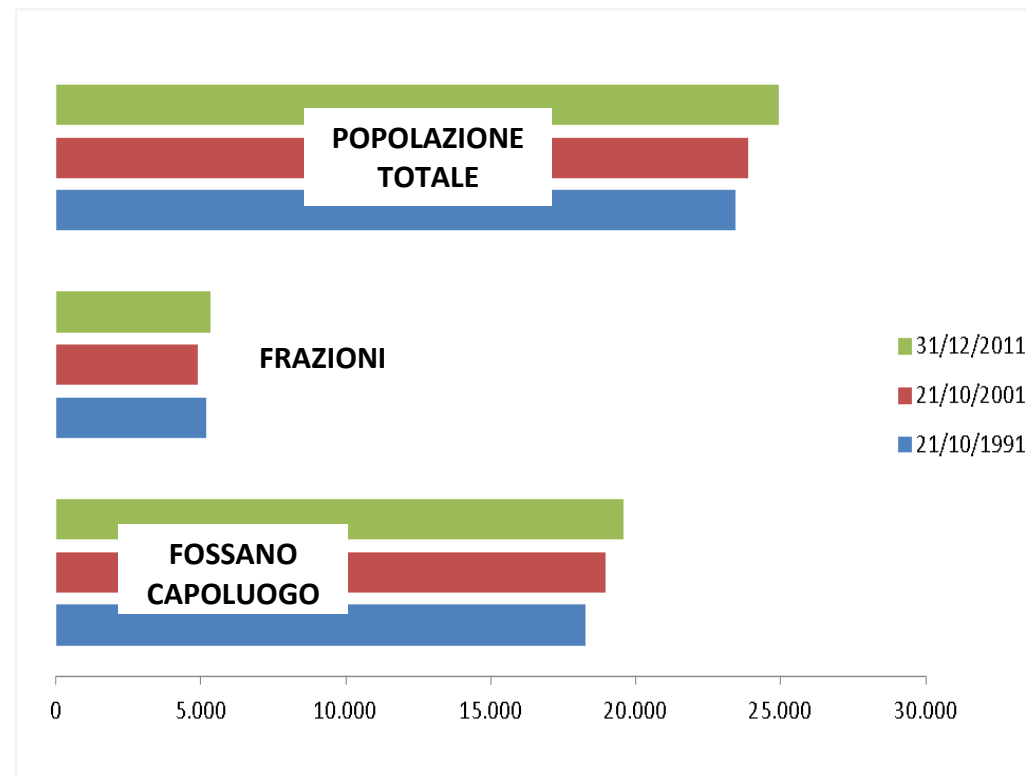
Indice della presenza straniera (percentuale di residenti stranieri) 1986 - 2011

ANNO	MASCHI	FEMMINE	TOTALE	POPOLAZIONE	%
1986	21	23	44	23068	0,2
1987	33	30	63	23019	0,27
1988	33	35	68	23104	0,29
1989	35	40	75	22133	0,33
1990	72	51	123	23245	0,52
1991	96	58	154	23418	0,65
1992	116	74	190	23438	0,81
1993	127	83	210	23297	0,9
1994	138	103	241	23221	1,03
1995	166	133	299	23356	1,28
1996	209	165	374	23528	1,58
1997	240	177	417	23553	1,77
1998	275	229	504	23706	2,12
1999	368	263	631	23828	2,64
2000	432	311	743	23845	3,11
2001	492	374	866	23947	3,62
2002	525	408	933	23952	3,89
2003	657	472	1129	23085	4,72
2004	730	544	1274	24198	5,26
2005	821	621	1442	24274	5,94
2006	868	697	1565	24293	6,44
2007	990	828	1818	24498	7,42
2008	1102	972	2074	24595	8,43
2009	1168	1052	2220	24709	8,98
2010	1279	1128	2407	24854	9,68
2011	1359	1205	2564	24915	10,29



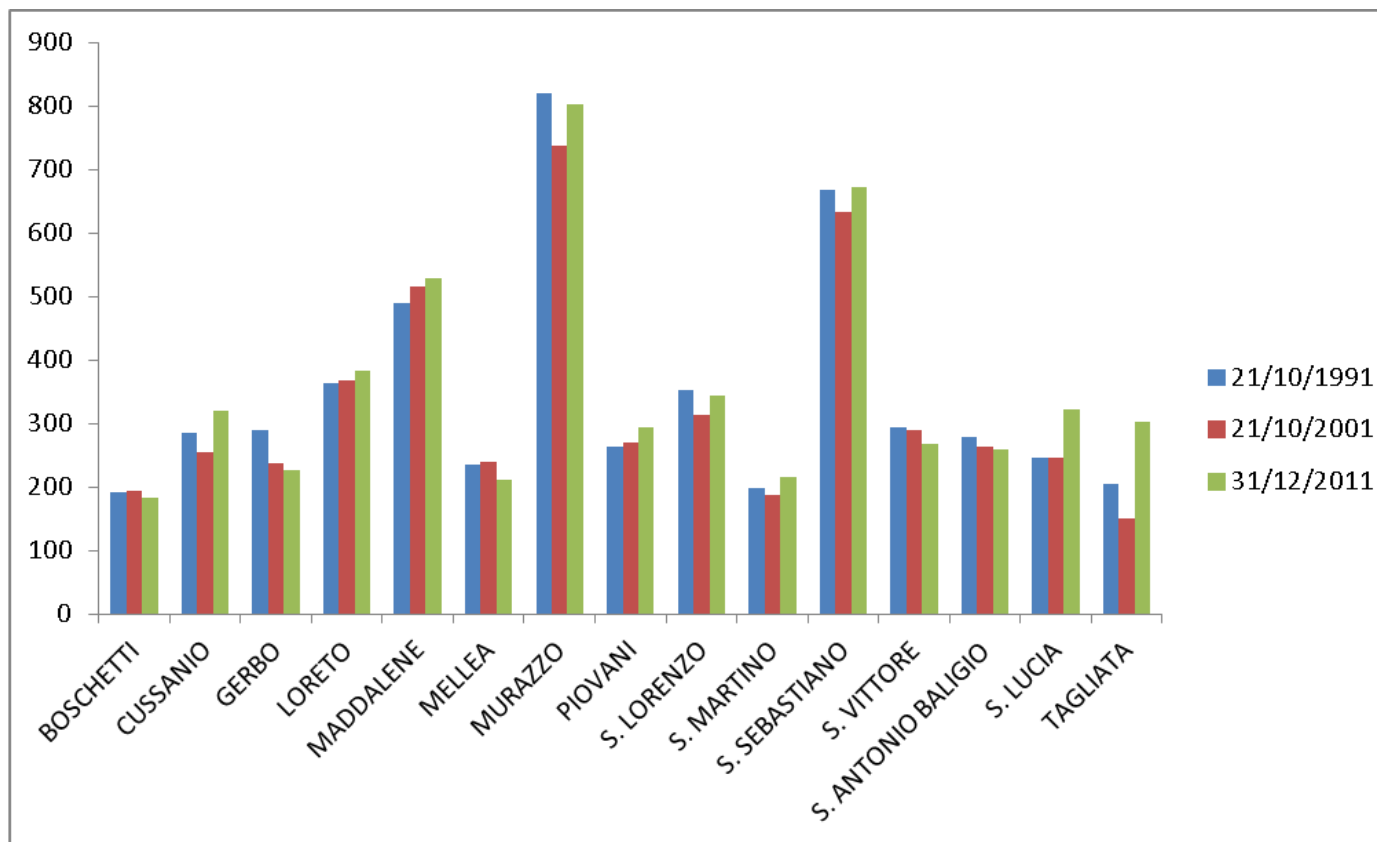
Popolazione del Comune suddivisa per zone statistiche (confronto con censimenti 1991 - 2001)

ZONE	RESIDENTI AL 21/10/1991	RESIDENTI AL 21/10/2001	RESIDENTI AL 31/12/2011
BOSCHETTI	191	193	182
CUSSANIO	286	254	320
GERBO	290	238	227
LORETO	363	368	383
MADDALENE	490	516	528
MELLEA	235	240	211
MURAZZO	819	738	803
PIOVANI	263	271	294
S. LORENZO	353	313	344
S. MARTINO	199	187	216
S. SEBASTIANO	668	634	671
S. VITTORE	294	289	268
S. ANTONIO BALIGIO	278	264	259
S. LUCIA	245	245	322
TAGLIATA	205	151	303
FOSSANO (Capoluogo)	18.257	18.964	19.584
TOTALE FRAZIONI	5.179	4.901	5.331
TOTALE	23.436	23.865	24.915



Andamento della popolazione nel capoluogo e nelle frazioni

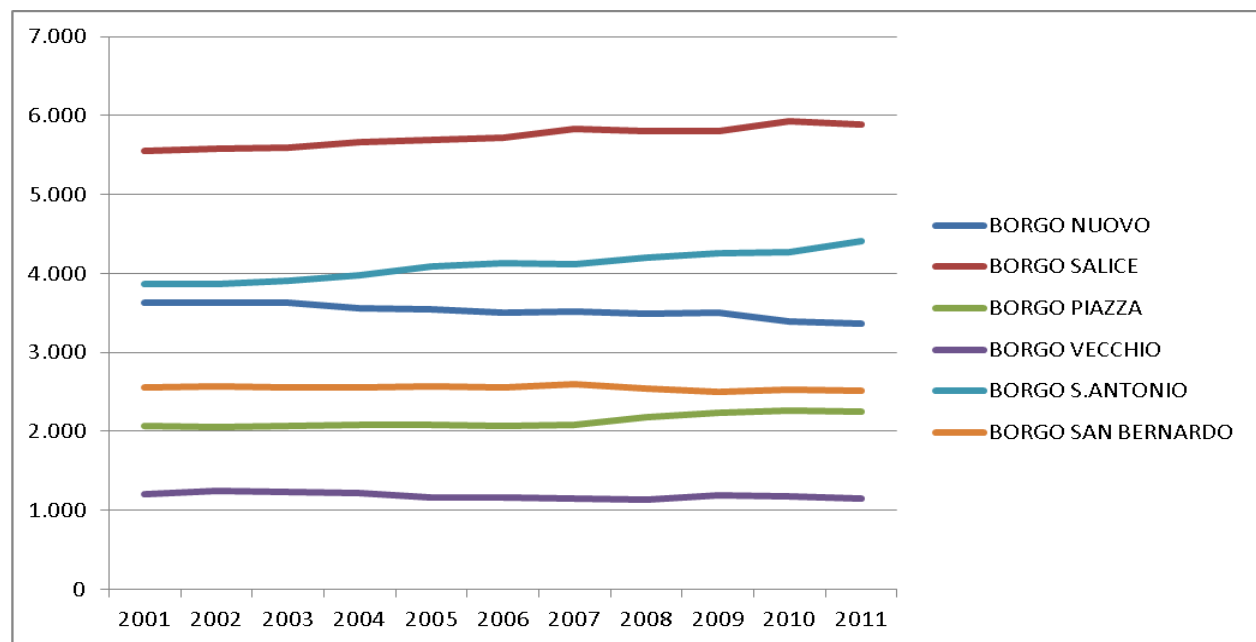
CITTA' DI FOSSANO: DATI DEMOGRAFICI AGGIORNATI AL 31 DICEMBRE 2011



Dettaglio andamento della popolazione nelle frazioni

CITTA' DI FOSSANO: DATI DEMOGRAFICI AGGIORNATI AL 31 DICEMBRE 2011

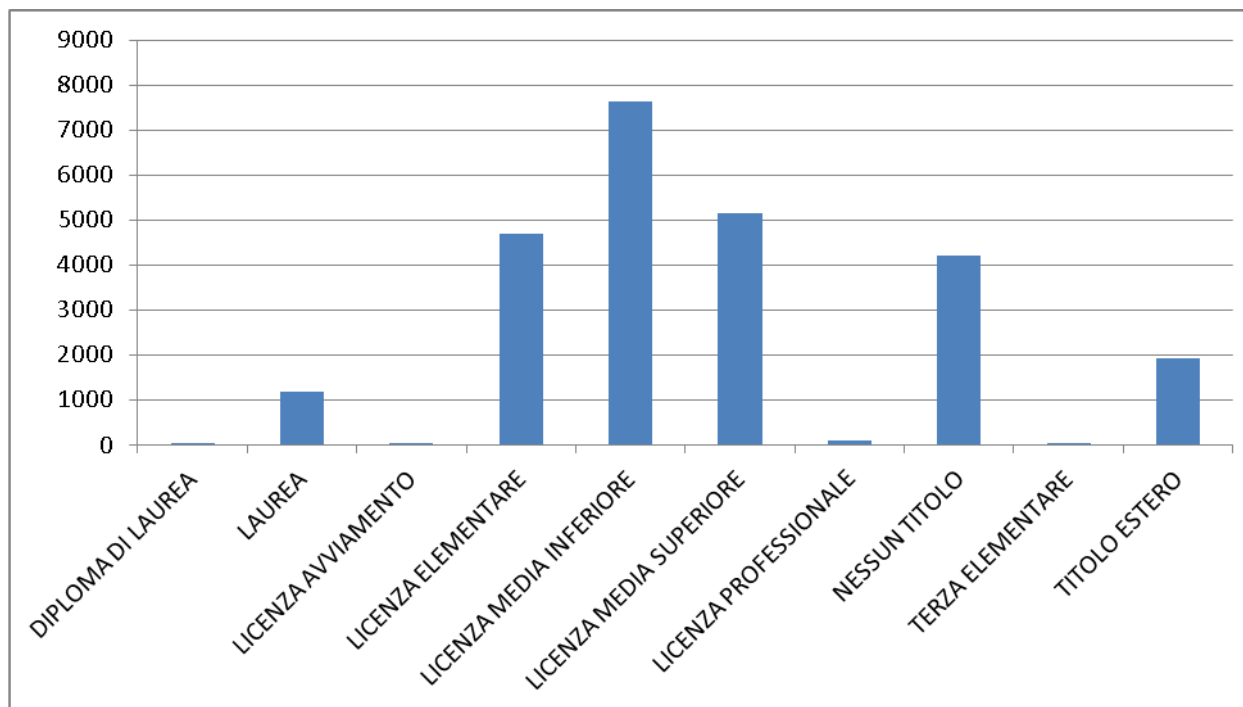
	31-dic 2001	31-dic 2002	31-dic 2003	31-dic 2004	31-dic 2005	31-dic 2006	31-dic 2007	31-dic 2008	31-dic 2009	31-dic 2010	31-dic 2011
BORGNO NUOVO	3.625	3.624	3.628	3.563	3.547	3.503	3.512	3.487	3.498	3.398	3.365
BORGNO SALICE	5.555	5.586	5.599	5.665	5.691	5.714	5.836	5.798	5.809	5.928	5.884
BORGNO PIAZZA	2.072	2.058	2.072	2.085	2.077	2.063	2.078	2.174	2.242	2.269	2.255
BORGNO VECCHIO	1.203	1.240	1.228	1.222	1.169	1.167	1.152	1.140	1.193	1.173	1.150
BORGNO S.ANTONIO	3.863	3.872	3.907	3.975	4.086	4.125	4.113	4.197	4.260	4.275	4.411
BORGNO SAN BERNARDO	2.563	2.568	2.559	2.559	2.573	2.559	2.591	2.546	2.506	2.525	2.519



Serie storica abitanti quartieri di Fossano

Grado di istruzione della popolazione al 31 dicembre 2011

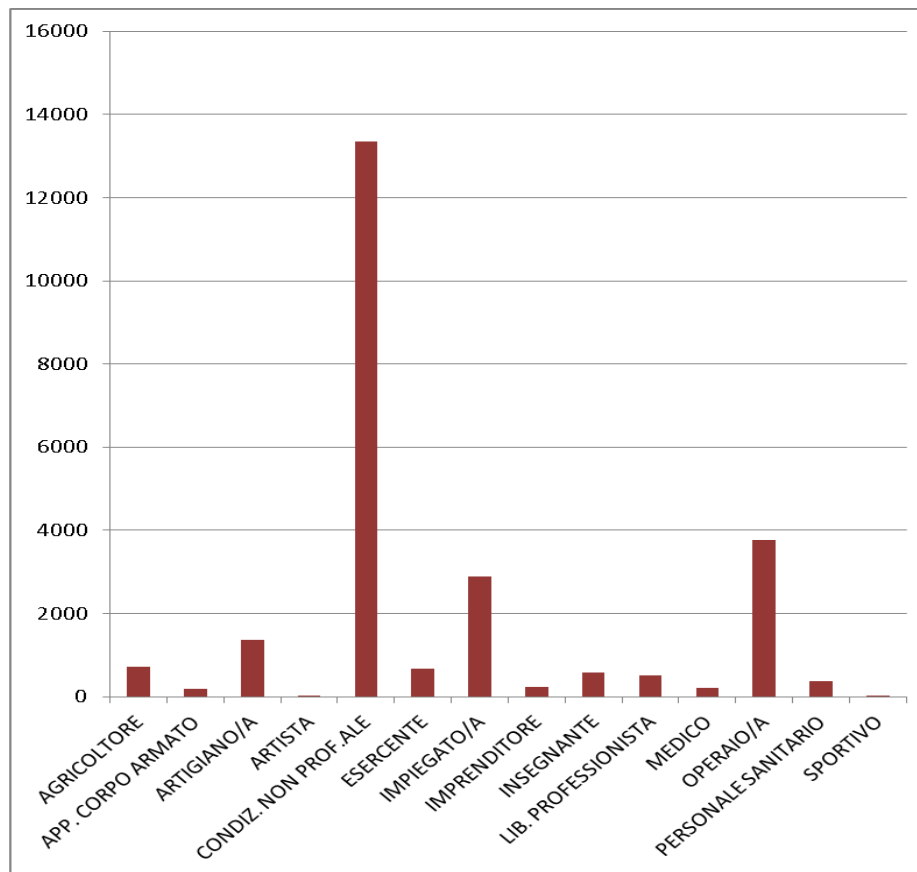
DIPLOMA DI LAUREA	32
LAUREA	1185
LICENZA AVVIAMENTO	8
LICENZA ELEMENTARE	4679
LICENZA MEDIA INFERIORE	7623
LICENZA MEDIA SUPERIORE	5144
LICENZA PROFESSIONALE	92
NESSUN TITOLO	4197
TERZA ELEMENTARE	23
TITOLO ESTERO	1932
TOTALE	24915



Nota: i dati relativi al grado di istruzione non sono certificati dall'Ente. Vanno quindi considerati come indicativi riguardo l'attuale situazione di Fossano essendo originati da autocertificazioni rilasciate dai cittadini stessi (iscrizione anagrafe e rilascio carta identità) e dai dati forniti dalle scuole.

Rilevazione delle professioni nella popolazione residente al 31 dicembre 2011

AGRICOLTORE	711
APP. CORPO ARMATO	190
ARTIGIANO/A	1368
ARTISTA	25
CONDIZ. NON PROF.ALE	13351
ESERCENTE	676
IMPIEGATO/A	2893
IMPRENDITORE	232
INSEGNANTE	576
LIB. PROFESSIONISTA	516
MEDICO	223
OPERAIO/A	3778
PERSONALE SANITARIO	367
SPORTIVO	9
TOTALE	24915

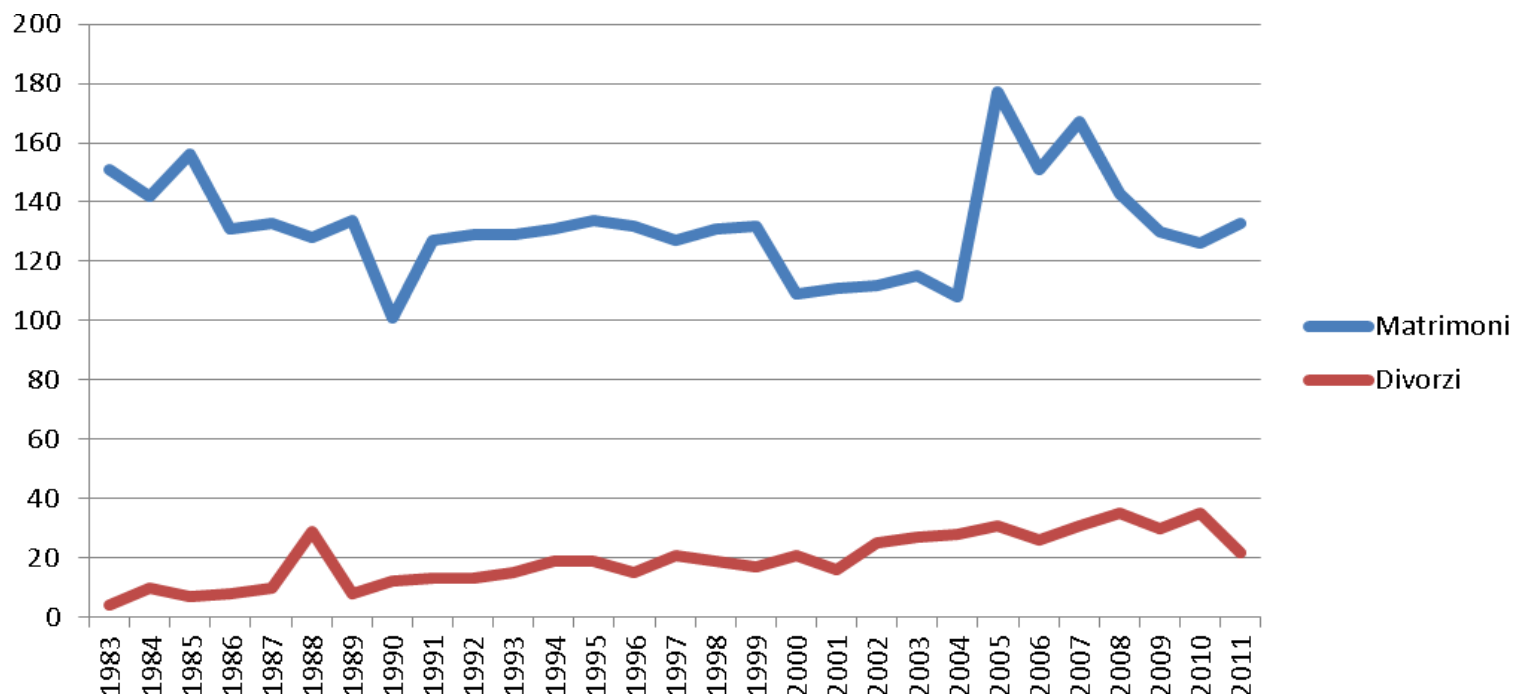


Nota: i dati relativi alle professioni non sono certificati dall'Ente. Vanno quindi considerati come indicativi riguardo l'attuale situazione di Fossano essendo originati da autocertificazioni rilasciate dai cittadini stessi (iscrizione anagrafe e rilascio carta identità).

Andamento matrimoni e divorzi 1983 - 2011

ANNO	RITO CIVILE	RITO RELIGIOSO	RITI DI ALTRE RELIGIONI	TOTALE	DIVORZI	ANNULAMENTI
1983	16	135		151	3	1
1984	11	130	1	142	9	1
1985	10	146		156	7	
1986	10	120	1	131	8	
1987	11	122		133	10	
1988	19	109		128	29	
1989	14	120		134	7	1
1990	11	89	1	101	11	1
1991	15	112		127	13	
1992	11	118		129	12	1
1993	16	113		129	15	
1994	14	116	1	131	19	
1995	11	123		134	18	1
1996	21	111		132	15	
1997	13	114		127	21	
1998	17	114		131	19	
1999	27	104	1	132	17	
2000	18	91		109	21	
2001	24	86	1	111	16	
2002	24	87	1	112	25	
2003	24	90	1	115	27	
2004	31	76	1	108	28	
2005	52	125		177	30	1
2006	42	108	1	151	26	
2007	45	121	1	167	31	
2008	42	99	2	143	35	
2009	37	92	1	130	30	
2010	37	88	1	126	35	
2011	32	97	4	133	22	

CITTA' DI FOSSANO: DATI DEMOGRAFICI AGGIORNATI AL 31 DICEMBRE 2011

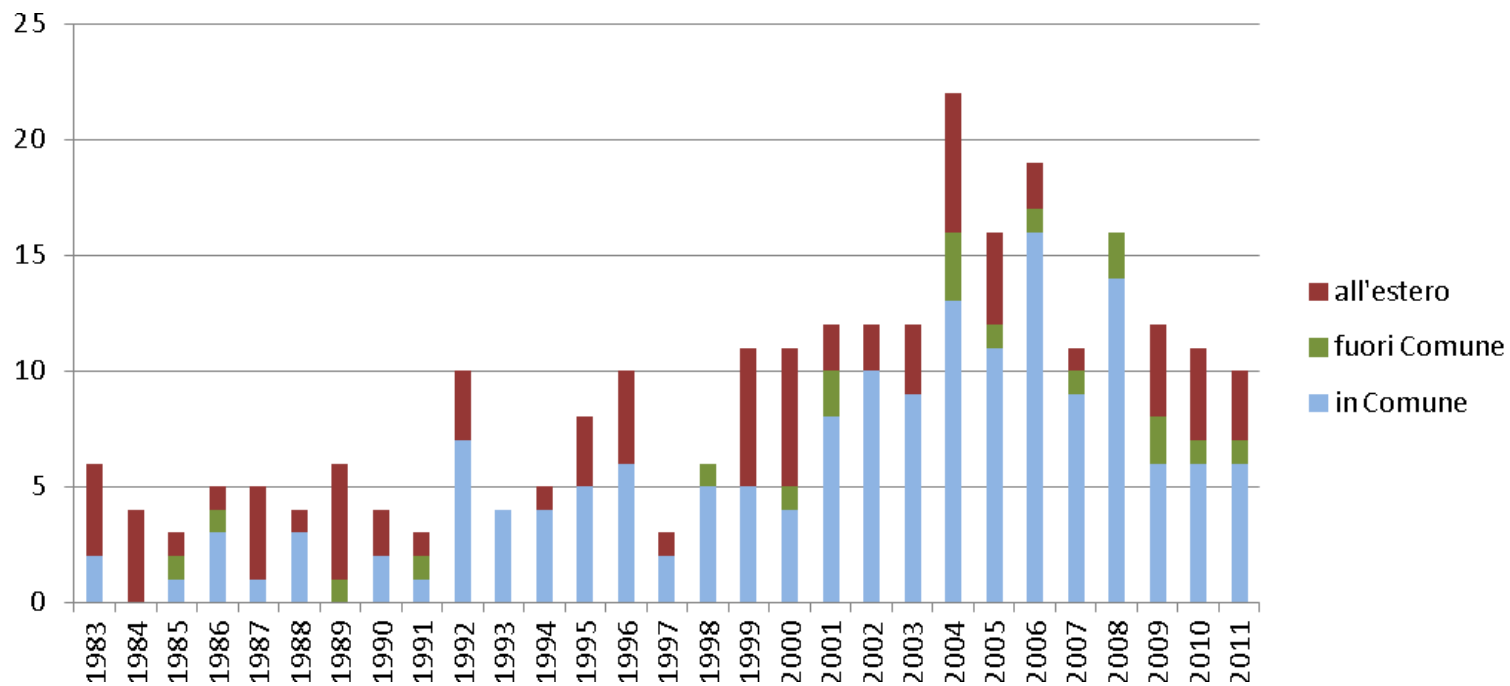


I matrimoni conteggiati sono quelli celebrati a Fossano e quelli, celebrati altrove, in cui almeno uno degli sposi è residente a Fossano.
Nel caso dei divorzi sono conteggiati quelli relativi a matrimoni celebrati a Fossano.

Matrimoni misti (tra italiani e stranieri) - 1983 - 2011

ANNO	IN COMUNE	FUORI COMUNE	ALL'ESTERO	TOTALE
1983	2		4	6
1984			4	4
1985	1	1	1	3
1986	3	1	1	5
1987	1		4	5
1988	3		1	4
1989		1	5	6
1990	2		2	4
1991	1	1	1	3
1992	7		3	10
1993	4			4
1994	4		1	5
1995	5		3	8
1996	6		4	10
1997	2		1	3
1998	5	1		6
1999	5		6	11
2000	4	1	6	11
2001	8	2	2	12
2002	10		2	12
2003	9		3	12
2004	13	3	6	22
2005	11	1	4	16
2006	16	1	2	19
2007	9	1	1	11
2008	14	2		16
2009	6	2	4	12
2010	6	1	4	11
2011	6	1	3	10

CITTA' DI FOSSANO: DATI DEMOGRAFICI AGGIORNATI AL 31 DICEMBRE 2011



Sono conteggiati i matrimoni celebrati a Fossano in cui uno degli sposi è cittadino straniero e quelli celebrati fuori Comune o all'estero in cui uno degli sposi è residente a Fossano.